

# Guías del lugar de trabajo

La salud es trabajo de todos



Lávese las manos frecuentemente con agua y jabón por 20 segundos



Use desinfectante para manos con al menos 60% de alcohol



Use el distanciamiento físico y manténgase a 6 pies de distancia de otras personas



Cubrirse el estornudo y la tos



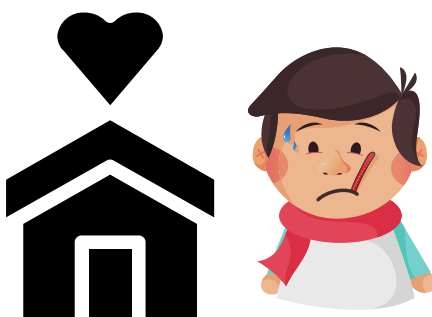
Limpie con frecuencia superficies como pomos de las puertas, teclados y pasamanos



No toque su cara con guantes o manos sin lavar



Use una máscara



Quedarse en casa si está enfermo



Diariamente examine por enfermedades

# Workplace Guidelines

Health is everyones job



Wash your hands frequently with soap and water



Use hand sanitizer with at least 60% alcohol



Use physical distancing and stay 6 feet away from other people



Cover your cough or sneeze



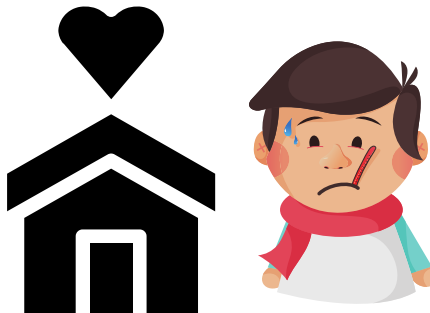
Frequently clean surfaces like doorknobs, keyboards, and handrails



Not touch your face with gloves or unwashed hands



Wear a mask/face covering



Stay home if you are sick



Screen for illness daily